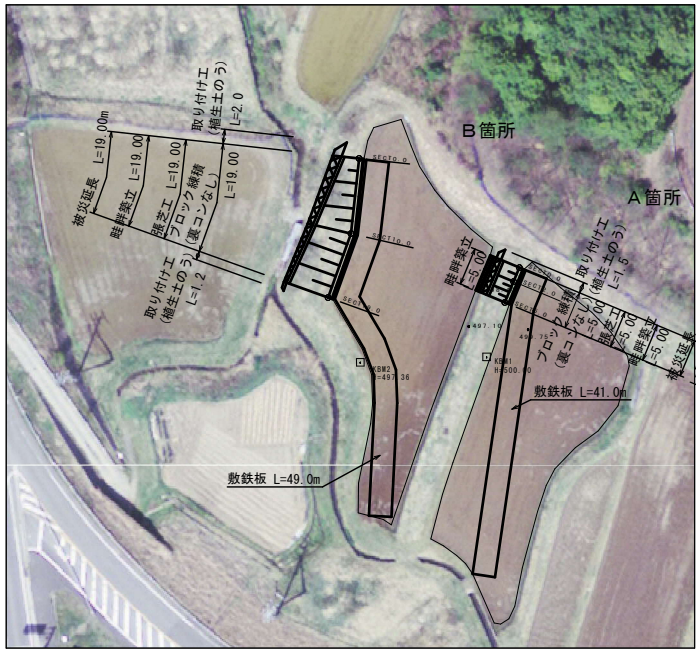
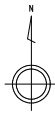


平面図 S = 1 : 500



A箇所	
1	582.68 m2
2	582.68 m2
平均	582.68 m2
面積 (CAD面積測定による)	

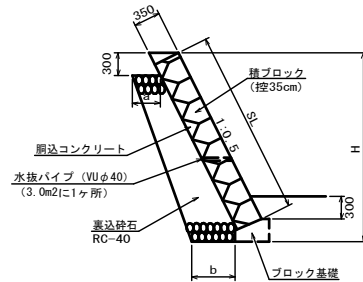
B箇所	
1	563.38 m2
2	563.38 m2
平均	563.38 m2
面積 (CAD面積測定による)	



構造図

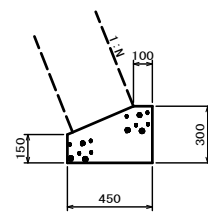
ブロック積擁壁

S = 1 : 50



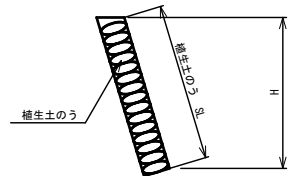
ブロック基礎

S = 1 : 20



取り付け工

S = 1 : 50



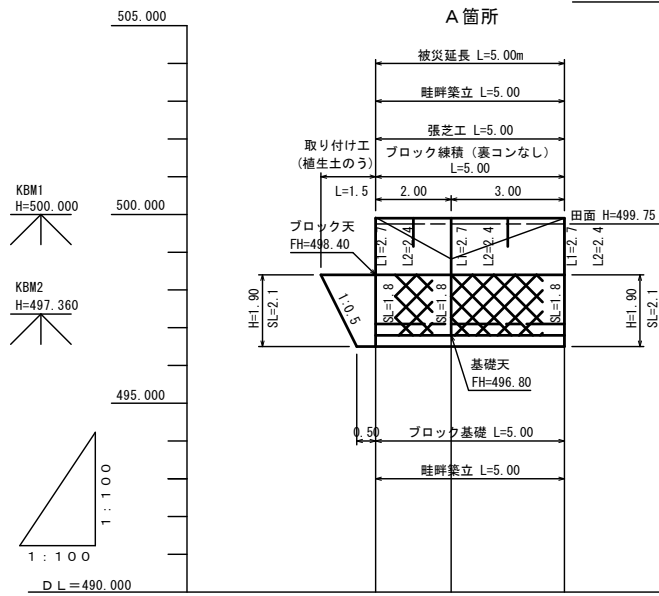
A箇所 裏込砕石数量 寸法表				
測点	裏込砕石	a	b	
SECT0.0	0.70	0.37	0.47	
SECT2.0	0.70	0.37	0.47	
SECT5.0	0.70	0.37	0.47	

B箇所 裏込砕石数量 寸法表				
測点	裏込砕石	a	b	
SECT0.0	1.31	0.37	0.52	
SECT10.0	0.83	0.37	0.52	
SECT19.0	0.45	0.37	0.41	

10m当り			
名称	単位	数量	
基礎整正	m ²	4.50	
コンクリート	m ³	1.09	
型枠	m ²	4.50	

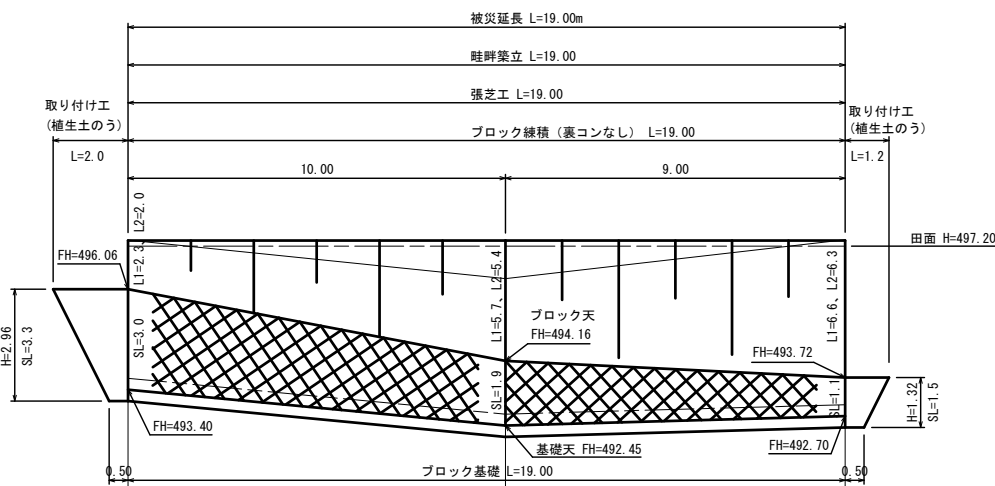
計画縦断面図

S = 1 : 100

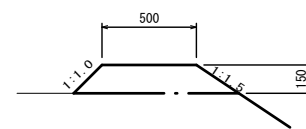


勾配	499.90	LEVEL L=5.00m	499.90
切土高	0.02	-	-
盛土高	-	1.08	-
計画高	499.90	499.90	499.90
地盤高	499.92	498.82	499.90
追加距離	0.00	2.00	5.00
点間距離	0.00	2.00	3.00
測点	0.0	2.0	5.0

B箇所

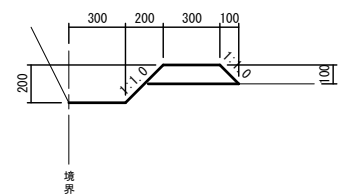


畦畔築立 S = 1 : 20

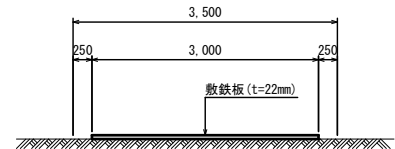


畦畔築立 (A箇所下側)

S = 1 : 20



仮設道路 (敷鉄板) S = 1 : 50



小運搬なし	
図面の名称	図面番号
令和7年9月10日~9月12日 豪雨災害 神石高原町油木 三石2農地 (田)	1 2
測量	令和7年月日終了
設計	
製図	
図複写	